

CATÁLOGO DO ITEM IMPORTADO

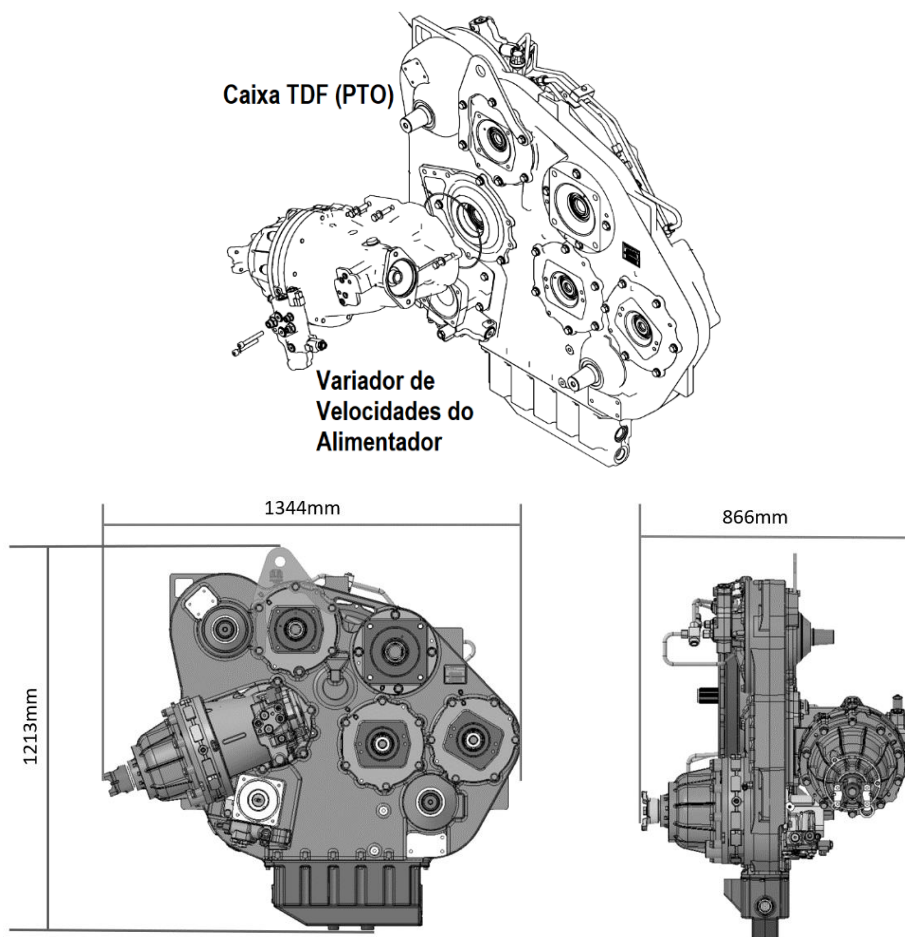
Pleito de Inclusão de Ex-Tarifário

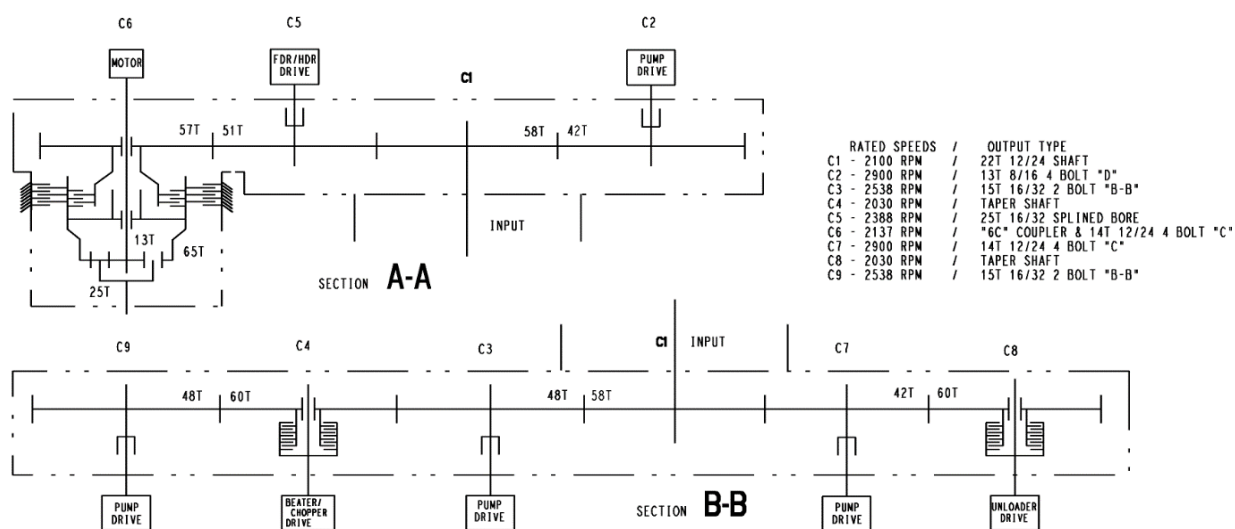
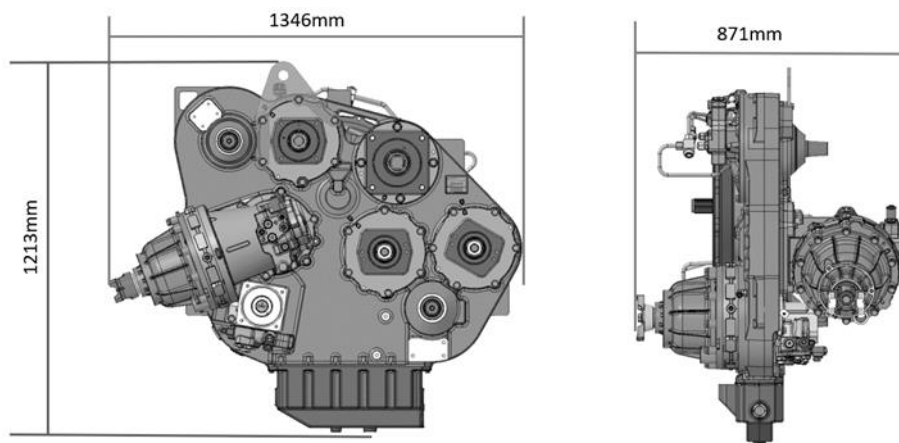
Número de Controle SDIC	NCM	Sugestão de descrição do Ex-Tarifário
F12-16II	8483.40.10	Sistema de tomada de força dotado de variador de velocidade do alimentador, possui carcaça em ferro fundido com dimensões de 1213 mm de altura e comprimento variando de 1344 mm a 1347 mm e largura variando de 866 mm a 871 mm, contém rodas dentadas e eixos que se acionam mutuamente, aplicado como um sistema de tomada de força com uma entrada e oito saídas sendo que a saída do variador de velocidade tem entrada de 2388 rpm e velocidade de saída variando de 1260 rpm a 1895 rpm, próprio para a distribuição de potência e torque a todo o sistema da colheitadeira de grãos.

1. Especificações técnicas detalhadas da autopeça:

- Sistema de Tomada de Força dotado com entrada junto ao motor com rotação nominal de 2100rpm distribuindo ao grupo de 8 saídas as respectivas velocidades nominais: C2 2900rpm, C3 2538rpm; C4 2030 rpm; C5 2388rpm; C6 2137rpm; C7 2900 rpm, C8 2030rpm e C9 2538rpm. O variador recebe como entrada de movimento da posição C5 com valor nominal de 2388rpm e saída variando entre 1260 e 1895 rpm. O variador do rotor tem acoplador modelo NG20 ou NG20 2B com yoke tipo 5C ou 6C. Dimensões do conjunto: Comprimento entre 1344mm e 1347mm, largura variando entre 866mm e 871mm e altura de 1213mm.

2. Imagens da autopeça importada e/ou desenho esquemático:





3. Aplicação do item importado:

- Colheitadeiras de Grãos.

4. Função do item importado no produto fabricado pela empresa pleiteante do Ex-Tarifário:

- Caixa de Engrenagens composta por um sistema redutor de engrenagens e dois grupos variadores (Rotor e alimentador - com design de propriedade intelectual da Fuji Univance), cuja função é distribuir rotação e potência/torque a vários grupos de sistemas de acionamentos do equipamento.